

Modulul:
Numele și prenumele elevului:
Clasa:
Data:

FIȘĂ DE LUCRU

Analiza produselor de îmbrăcăminte

1) *Reprezentați grafic în vedere frontală produsul de îmbrăcăminte ales, studiați forma exterioară a acestuia, conform particularităților de ordin constructiv-estetic și tehnologic, și indicați prin săgeți elementele componente.*

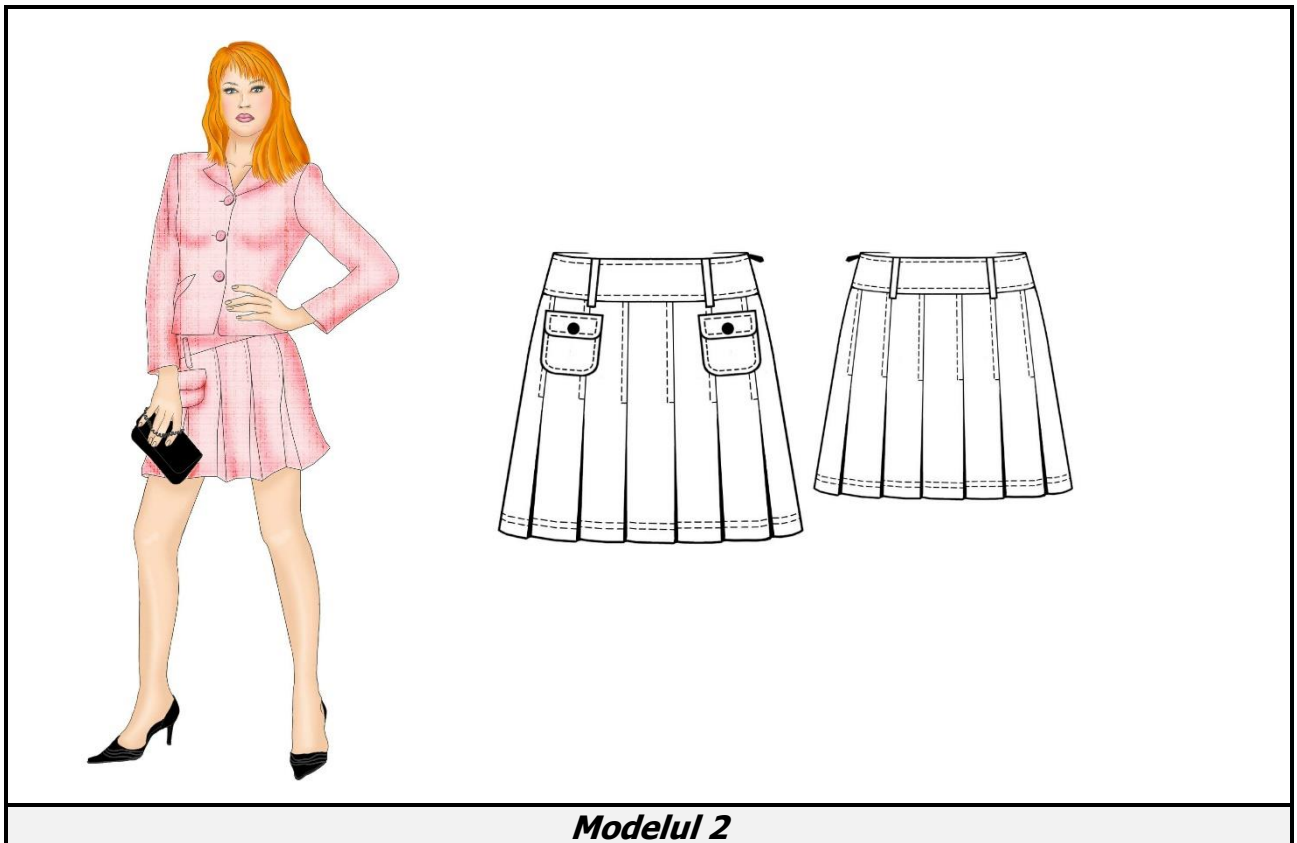
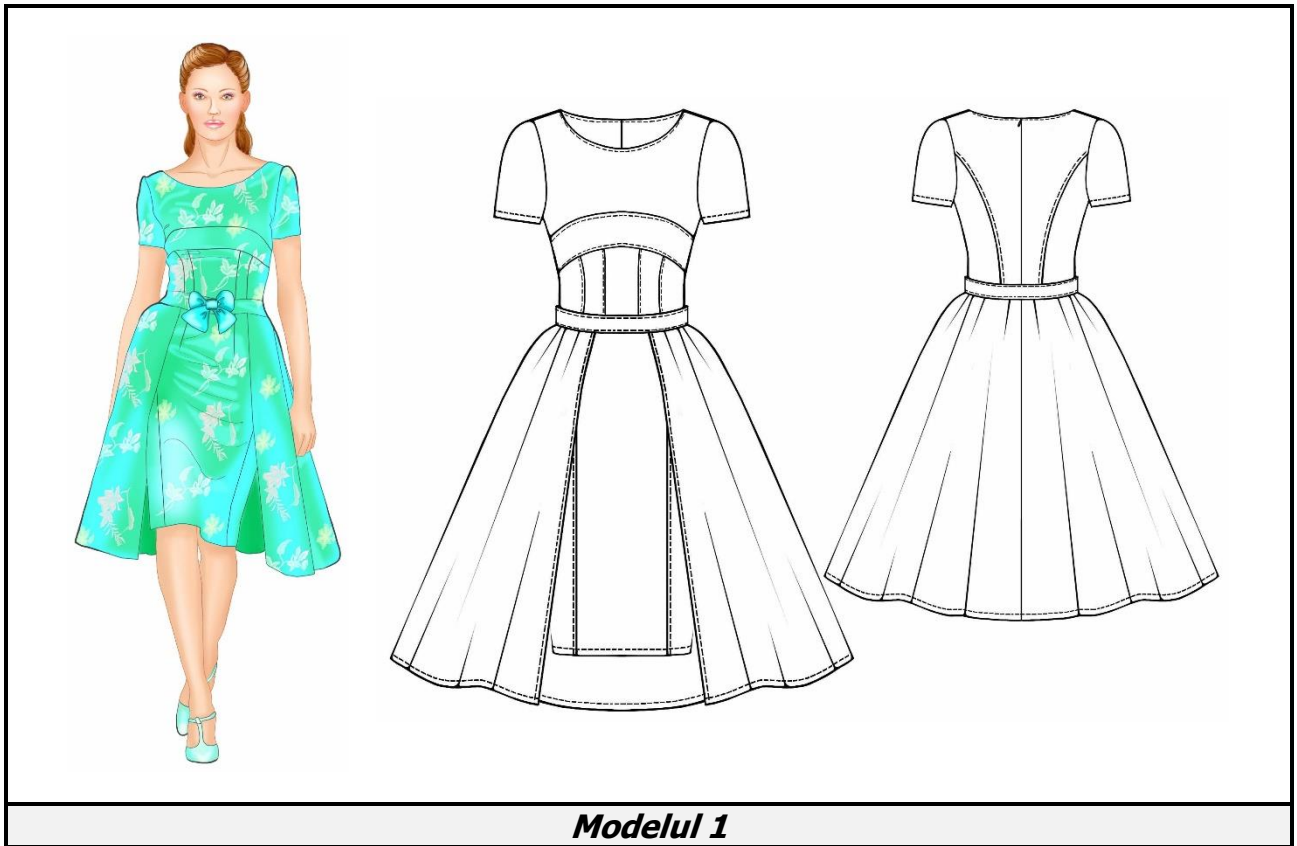
PRODUSUL:

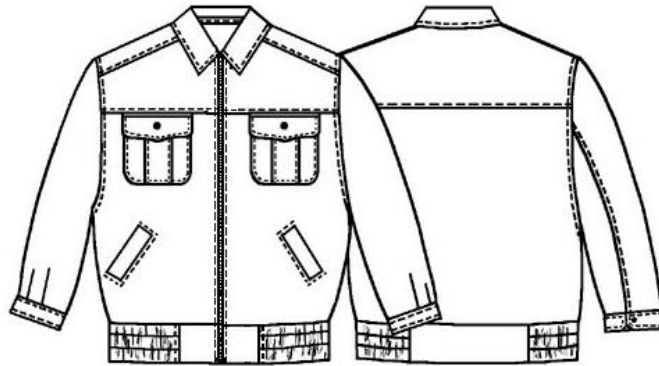
2) *Caracterizați modelul completând tabelul de mai jos cu informațiile corecte.*

CRITERIUL DE CLASIFICARE	CARACTERIZARE
<i>vârsta purtătorilor</i>	
<i>sexul purtătorilor</i>	
<i>anotimpul în care se poartă</i>	
<i>numărul de straturi componente</i>	
<i>gradul de complexitate constructiv-tehnologică</i>	
<i>zona de sprijin pe corp</i>	
<i>materialul de bază din care se confecționează</i>	
<i>grosimea materialului</i>	
<i>destinația (ocazia în care se poartă)</i>	

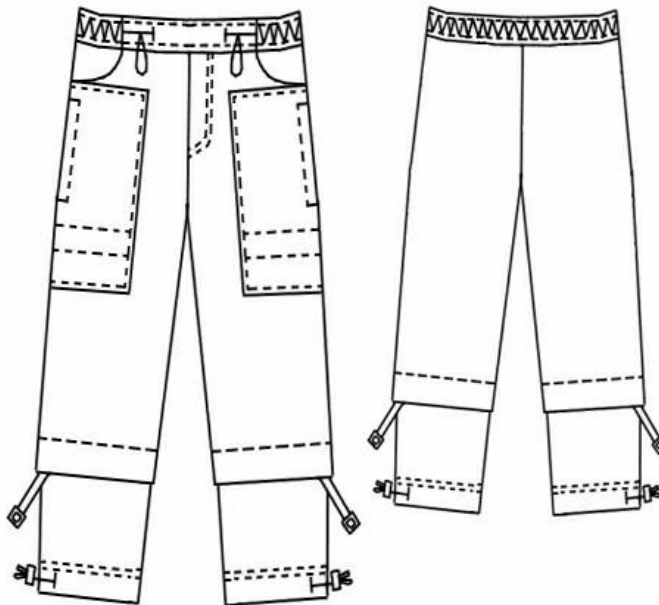
Sarcini de lucru:

- Mai jos sunt prezentate patru produse de îmbrăcăminte.
- Formați 4 echipe de lucru.
- Fiecare echipă va alege un anumit model. Membrii echipei vor rezolva cerințele de la punctele 1) și 2).





Modelul 3



Modelul 4